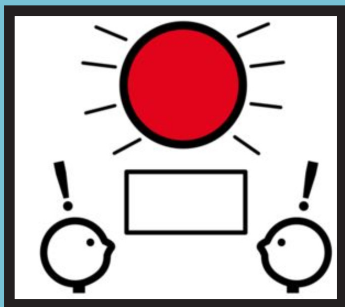


## Vid **nedtagna kognitiva funktioner** kan det vara svårt med:

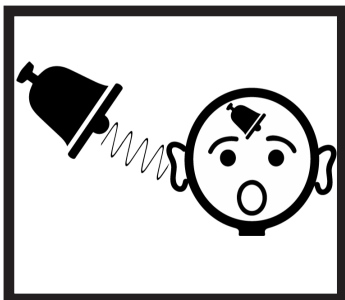
### Uppmärksamhet



#### **Kännetecken:**

- Koncentration
- Byter samtalsämne
- Tappar snabbt fokus eller intresse
- Hittar snabbt nya intressen
- Är fokuserad på det som pågår just nu och kan därför missa annat som är viktigt

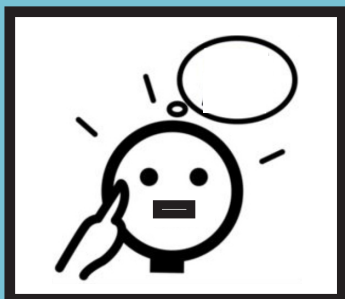
### Perception



#### **Kännetecken:**

- Är extra känslig eller underkänslig för exempelvis lukter, höga röster, synintryck, hunger, smärta eller beröring
- Fokuserar på detaljer och har svårt att se helheten

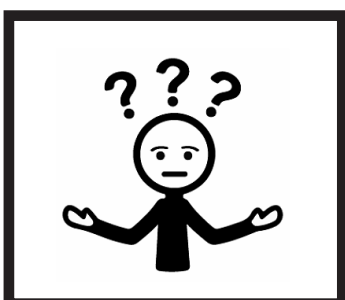
### Minnet



#### **Kännetecken:**

- Kommer inte ihåg frågor som tidigare diskuterats
- Kommer inte på avtalade tider
- Har svårt att beskriva sin och barnets bakgrund
- Har dåligt närminne

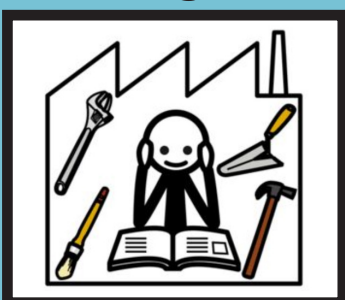
### Förståelse



#### **Kännetecken:**

- Svårt att förstå hur olika sammanhang hänger ihop
- Svårt att förstå hur saker påverkar varandra
- Svårt att förstå andras sätt att se på saker
- Svårt att göra sig förstådd

### Inläring

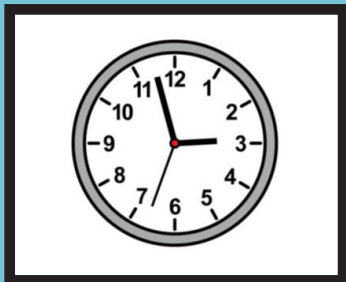


#### **Kännetecken:**

- Behöver lång tid för att lära in ny kunskap
- Behöver repetition
- Behöver tydliga instruktioner
- Svårt att läsa och skriva
- Svårt att uppfatta text och siffror

## Vid **nedsetta kognitiva funktioner** kan det vara svårt med:

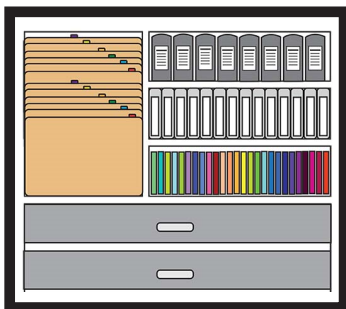
### **Tid**



#### **Kännetecken:**

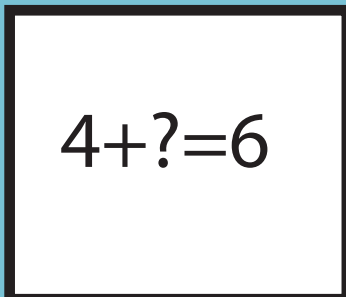
- har svårt med tidsuppfattning
- att komma på avtalad tid
- att planera och fördela lagom mycket tid till olika händelser eller aktiviteter
- att hjälpa barnen att komma i tid till skolan

### **Organisering/Planering** **Kännetecken:**



- Har svårt med struktur
  - Vem ska göra vad?
  - I vilken ordning ska det göras?
  - Hur lång tid tar det?
  - Vilka delmoment behövs för att nå ett mål
- Har svårt att börja och avsluta en aktivitet

### **Logiska slutsatser**



#### **Kännetecken:**

- Har svårt att se helheten
- Upplever återkommande situationer som nya
- Svårt att föreställa sig vad som kommer att hända
- När olika valmöjligheter finns är det svårt att bedöma vilket alternativ som är bäst

### **Problemlösning**



#### **Kännetecken:**

- Har svårt att lösa problem
- Har svårt att ta eget ansvar när problem uppstår
- Har svårt att förstå ett problems alla delar och hur de hänger ihop
- Har svårt att vara flexibel när det blir förändringar

### **Abstraktionsförmåga**



#### **Kännetecken:**

- Svårt att förstå begrepp som inte är konkreta
- Svårt att förstå pengars värde
- Svårt att förstå något som man själv inte upplevt
- Svårt att sortera ut viktig information